


# «Ein Weg zurück in die Schule...»



etuna windisch ist ein Haus  
für Kinder und Jugendliche,  
die nicht oder nicht mehr  
regelmässig zur Schule gehen.

**Eine Oase zum Ankommen, Auftanken,  
Kontakt aufnehmen, Orientierung  
schaffen, Stabilisieren, Sicherheit  
gewinnen, Ausrichten und Weiterziehen.**



#### **Wir bieten**

- Individuelle Begleitung von Kindern und Jugendlichen.
- Zeitfenster von 1 bis 4 Halbtagen pro Kind.
- Begleitung 1:1 oder Arbeit in Kleinstgruppen (2–4 Kinder/Jugendliche).
- Verlässliche Beziehung.
- Aufbau von Voraussetzungen, damit schulisches Arbeiten wieder möglich wird.
- Lernen und Arbeiten ohne Druck.
- Raum für positive Erfahrungen.
- Ein zeitlich und örtlich flexibles Angebot.

**Unser Angebot ist keine disziplinarische Massnahme und kein Time-out.**

## Fokus unserer Arbeit

Kinder und Jugendliche nehmen wieder teil an Schule und Gesellschaft und

- entdecken, was sie interessiert.
- spüren sich in ihrem Körper.
- erleben sich selbstwirksam.
- werden begleitet, wenn sie scheitern (Schamregulation).
- lernen, Konflikte respektvoll auszu-tragen.
- werden in ihrem Selbstvertrauen gestärkt.

Wir beziehen die relevanten Systeme aktiv mit ein.

- Eltern werden begleitet, beraten und unterstützt.
- Schulen werden beraten und entlastet.
- Entwicklung gelingt, wenn sich das ganze System bewegt.
- Wir bündeln die Kräfte aller Beteiligten und fördern eine bestmögliche Kooperation.

## Grundsatz

Das Angebot etuna windisch unterstützt Kinder und Jugendliche, den Weg zurück in die Schule zu bewältigen. Die Schlaufe ist zeitlich begrenzt und bestrebt, die Kinder und Jugendlichen so bald wie möglich in einen strukturierten Schulalltag zu reintegrieren. Deshalb wird ein spezieller Fokus auf die Zusammenarbeit mit der zukünftigen Klasse (bisherige Klasse oder neue) gesetzt.

- Die individuelle Ausgestaltung des Angebots erfolgt in enger Absprache mit den Beteiligten.
- Übergänge werden sorgfältig und zeitlich flexibel gestaltet.
- Verantwortlichkeiten werden transparent geklärt.

## Zielgruppe

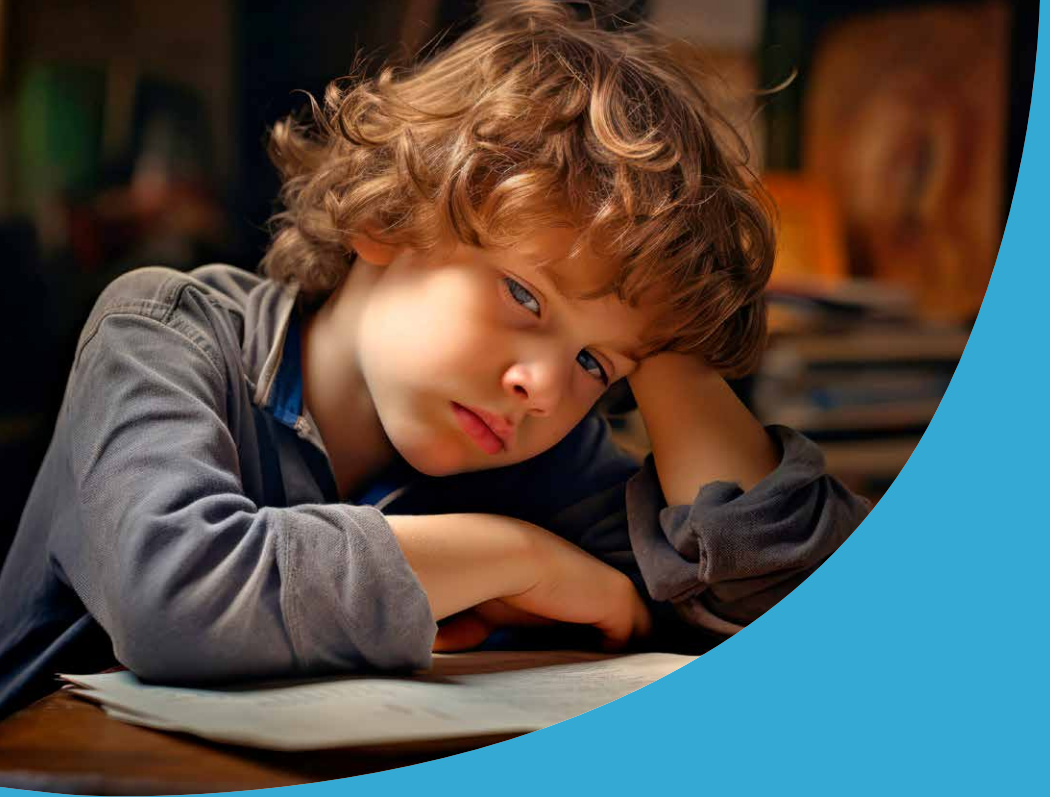
Aufgenommen werden Schüler und Schülerinnen ab Zyklus 1 bei

- Schulverweigerung, Schulvermeidung oder Absentismus.
- Verhaltensweisen, die das eigene Lernen oder das Lernen der Gruppe erheblich beeinträchtigen.

## Finanzierung

etuna windisch ist ein Pilotprojekt und wird vom Kanton Aargau finanziert.





## Kontakt

Wir freuen uns über eine Kontaktaufnahme.  
Im Gespräch finden wir heraus, wie eine  
bestmögliche Unterstützung aussehen kann.

etuna windisch  
Scheuergasse 20  
5210 Windisch  
079 754 85 01  
[info.windisch@etuna.ch](mailto:info.windisch@etuna.ch)



**etuna**